

Museum • Winkel • Groothandel

Hoe vindt u ons?

De Oude Aarde is gelegen in het hart van het pittoreske plaatsje Giethoorn. Heeft u een navigatie systeem? Toets dan het adres Giethoorn, Binnenpad 14 in; dit brengt u op steenworp afstand van ons. Voor meer informatie kijkt u op: www.deoudeaarde.nl/route.html

Kijk gerust ook eens op onze websites:

www.deoudeaarde.nl
www.deoudeaarde.hyves.nl
www.twitter.com/deoudeaarde
www.facebook.com/deoudeaarde
www.mammoth-ivory-carvings.com

Openingstijden

Zomerperiode (1 mrt - 31 okt)
Open: 7 dagen per week; 10.00 – 18.00u.
(ook zaterdag en zondag)

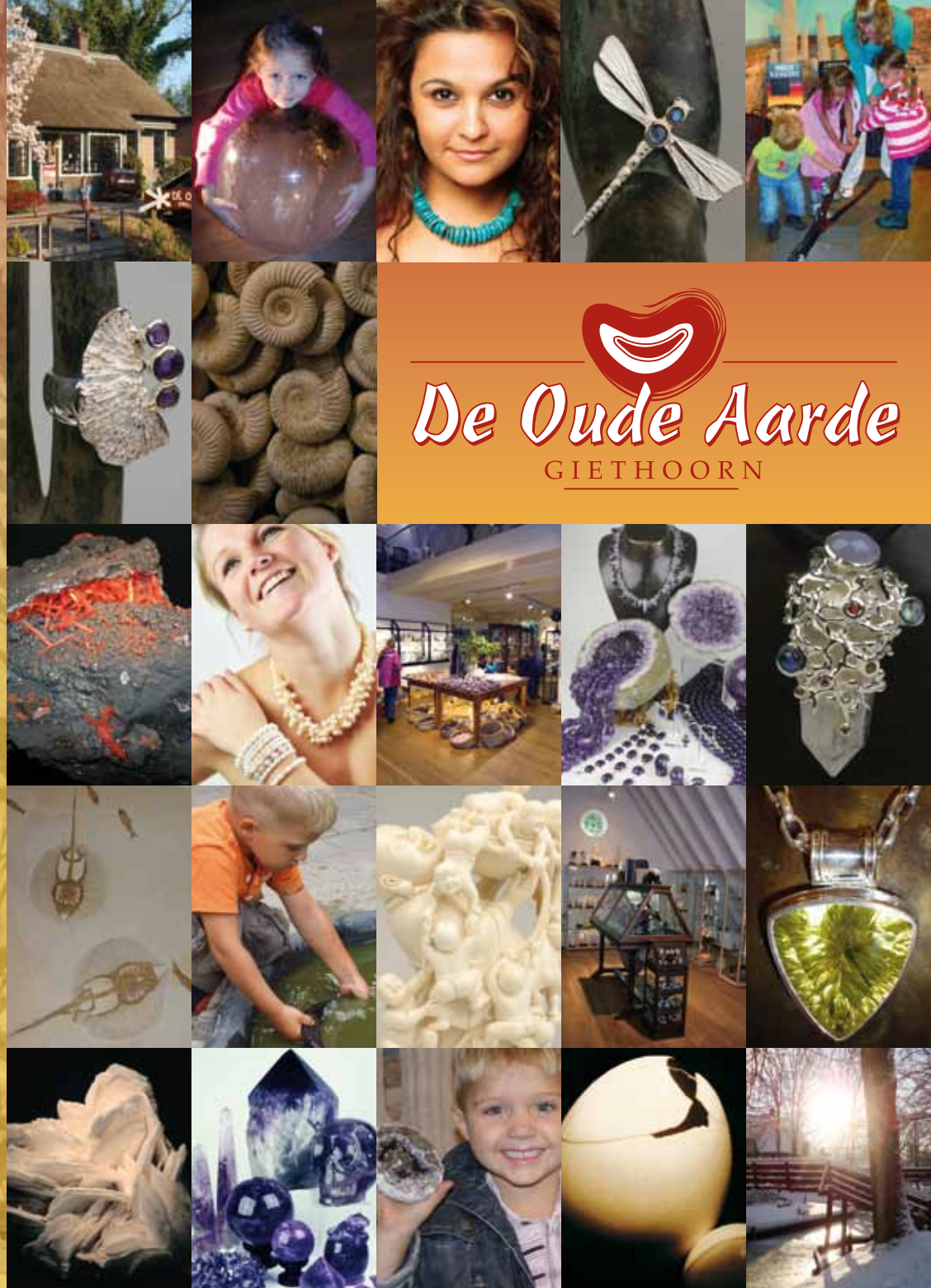
Winterperiode (1 nov - 28 feb)
Open: wo, do, vr, za, zo; 10.00 – 17.00u.
1ste kerstdag gesloten

*Gedurende schoolvakanties
altijd geopend!*



Museum De Oude Aarde
Binnenpad 43, 8355 BR Giethoorn
Tel. (31) 0521 – 36 13 13
e-mail: info@deoudeaarde.nl
www.deoudeaarde.nl

'n steengoed idee!



Design: www.linda-devries.nl

De Oude Aarde, een beleving voor het hele gezin!

Ga op ontdekkingsreis in het museum, word goudzoeker en trotseer de krokodillen!

De zoektocht langs wonderlijke kristallen brengt je in de fascinerende wereld van edelstenen en fossielen uit de diepten der aarde. Wonderlijke vormen, schitterende kleuren en stenen waarvan je niet kon dromen dat ze bestonden; je komt ze tegen in het schaars verlichte museum. Pas op voor goudkoorts want in de "crystal creek" vind je klatergoud en echte edelstenen. Kraak de 80 miljoen jaar oude kristalbol en ontdek als eerste de fonkelende kristallen binnenin.

De winkel, een belevenis op zich!

Het grootste assortiment van Nederland; van kleine snuisterijen, unieke sieraden en gravures tot decoratieve stukken. U vindt het bij ons in De Oude Aarde... Natuurlijk gemaakt van steen!

